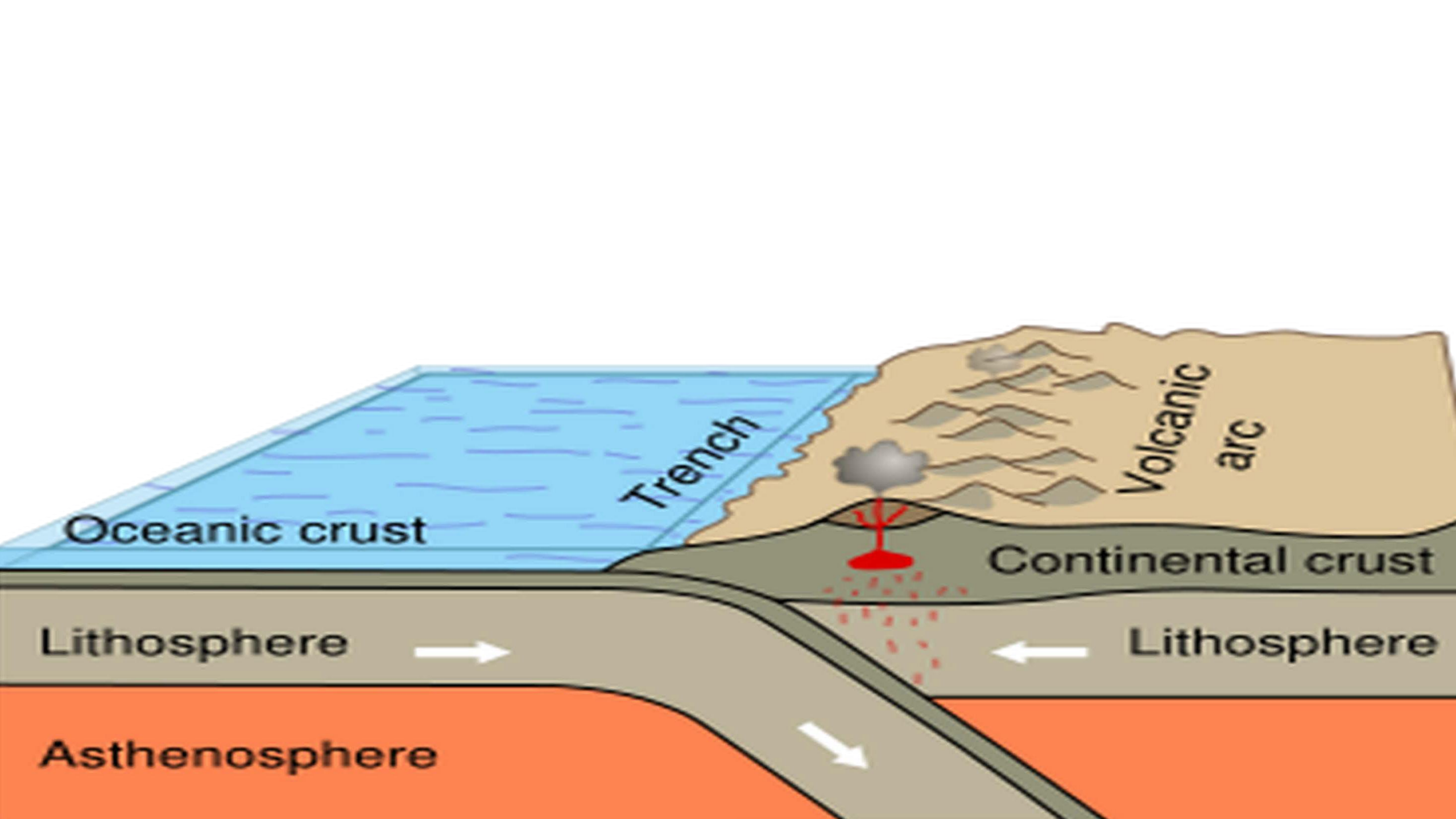


IL

MARMO

un PPT a cura di Davide De Vito





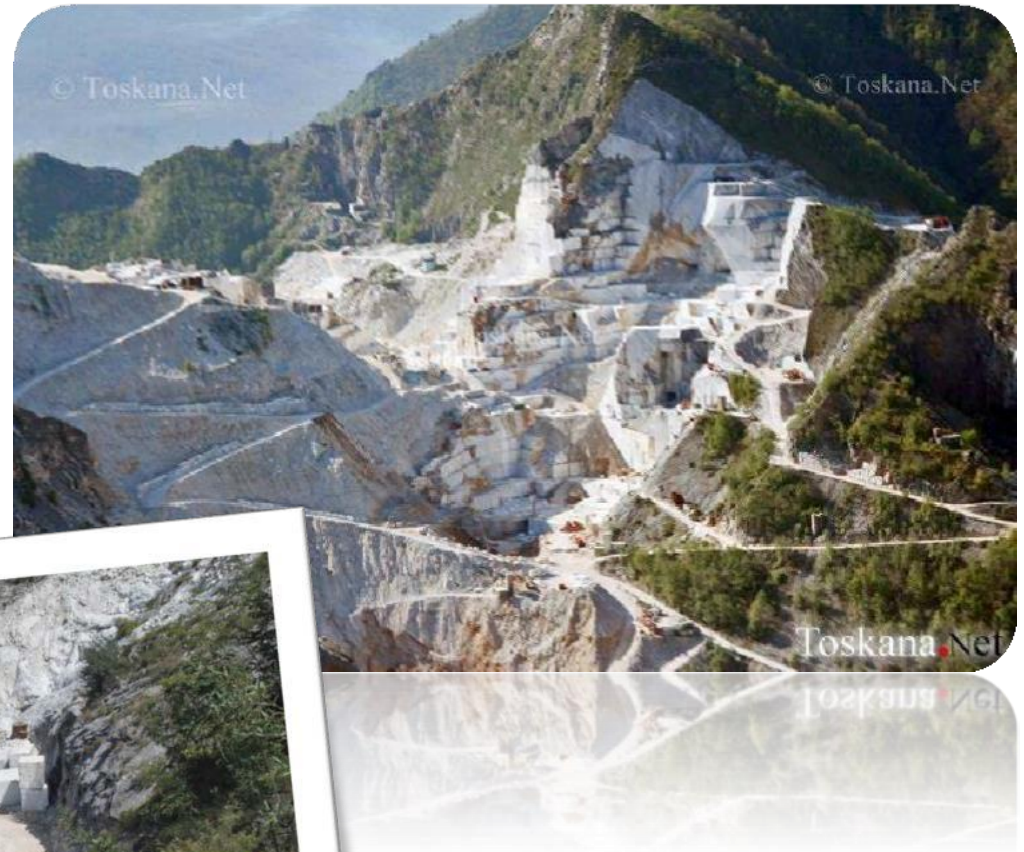
Il Metaforfismo

in una situazione del genere, molti minerali reagiscono tra loro

CONTATTO

REGIONALE







Marmo bianco Statuario, il più puro, molto tenero.

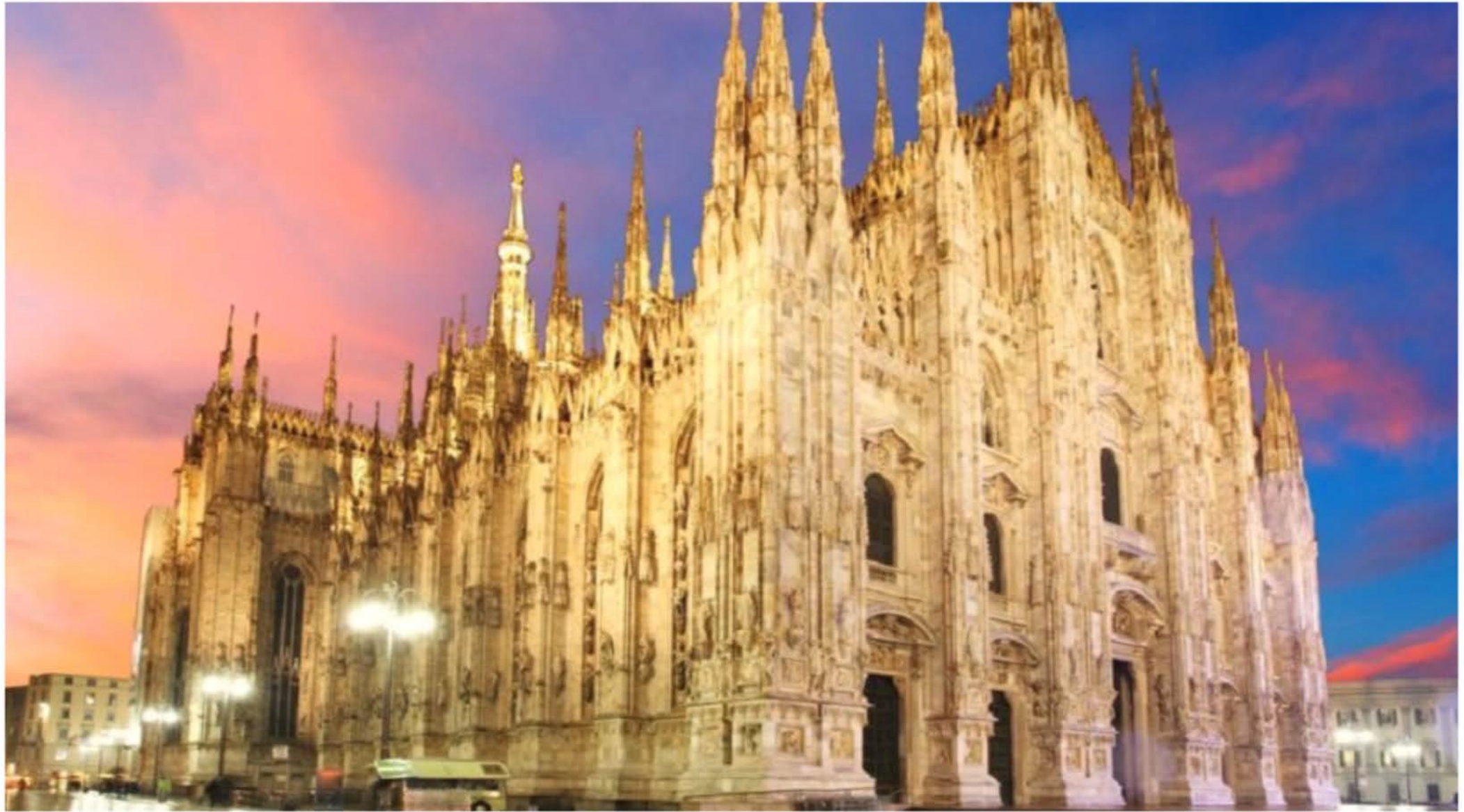
UN PO' D'ARCHITETTURA

con una finitura della superficie lucida e levigata, un basso grado di assorbimento,
possibilità di flettersi e facilmente estraibile

IL MARMO BIANCO STATUARIO E' DA MOLTI CONSIDERATO IL
MARMO PER L'ARCHITETTURA MODERNA



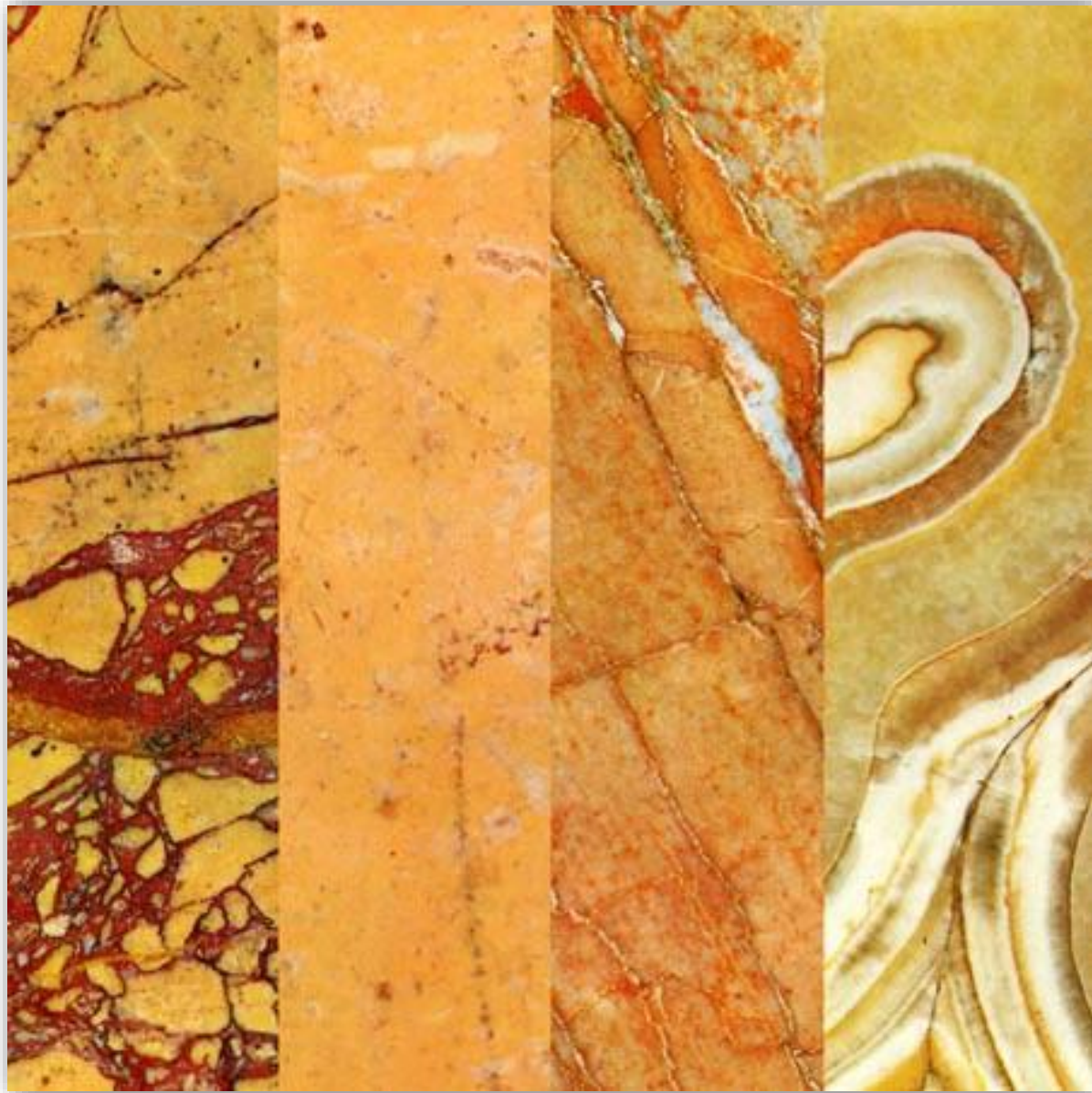
Marmo Bianco comune, più opaco, azzurrognolo.



Marmo rosa di Candoglia, per la costruzione del Duomo di Milano.



Marmo Rosso di Verona, ossido ferroso.



Marmo giallo di Siena



Marmo cipollino

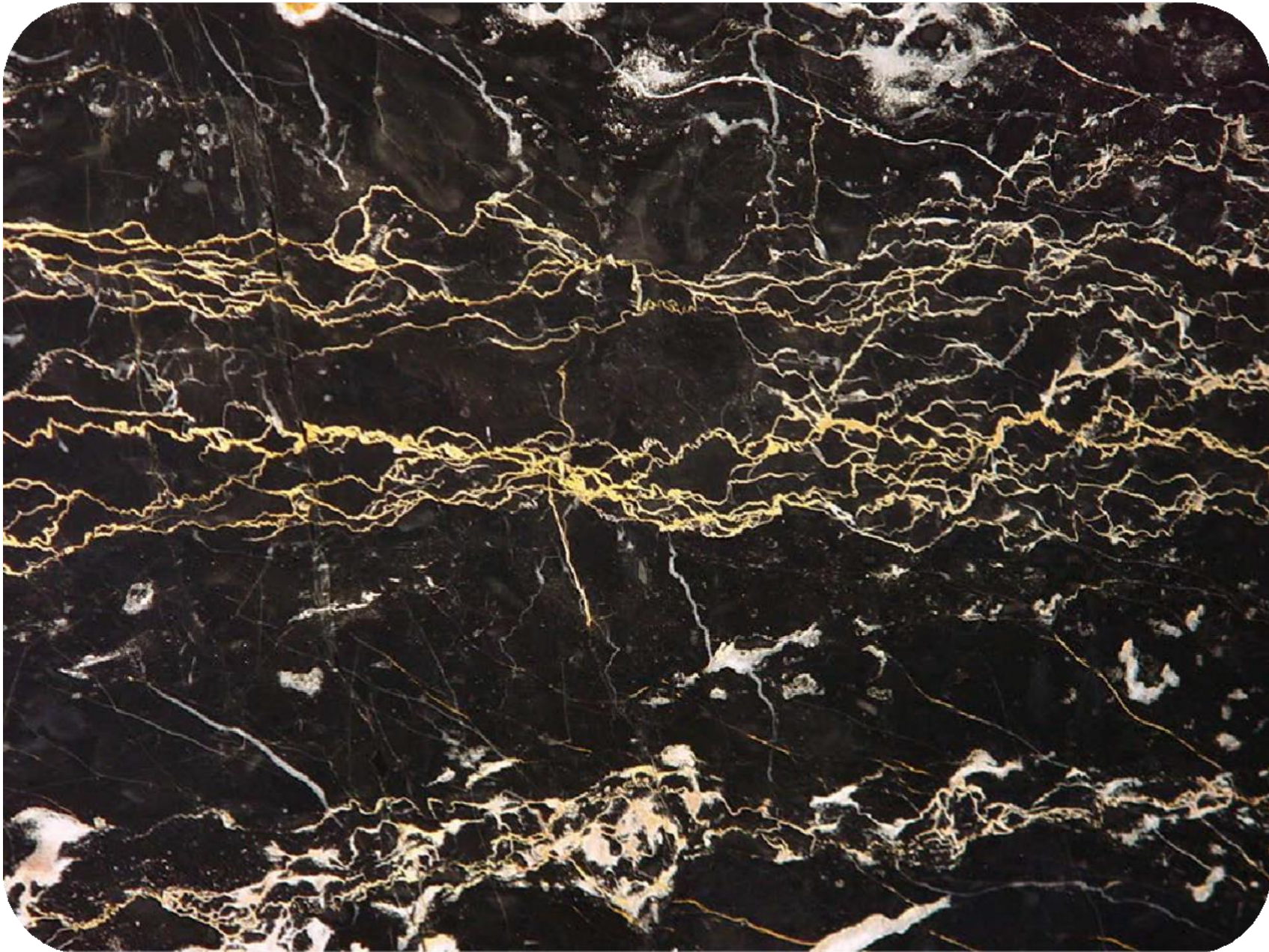


Marmo bardiglio: venature irregolari su fondo bianco



Marmo brecciato



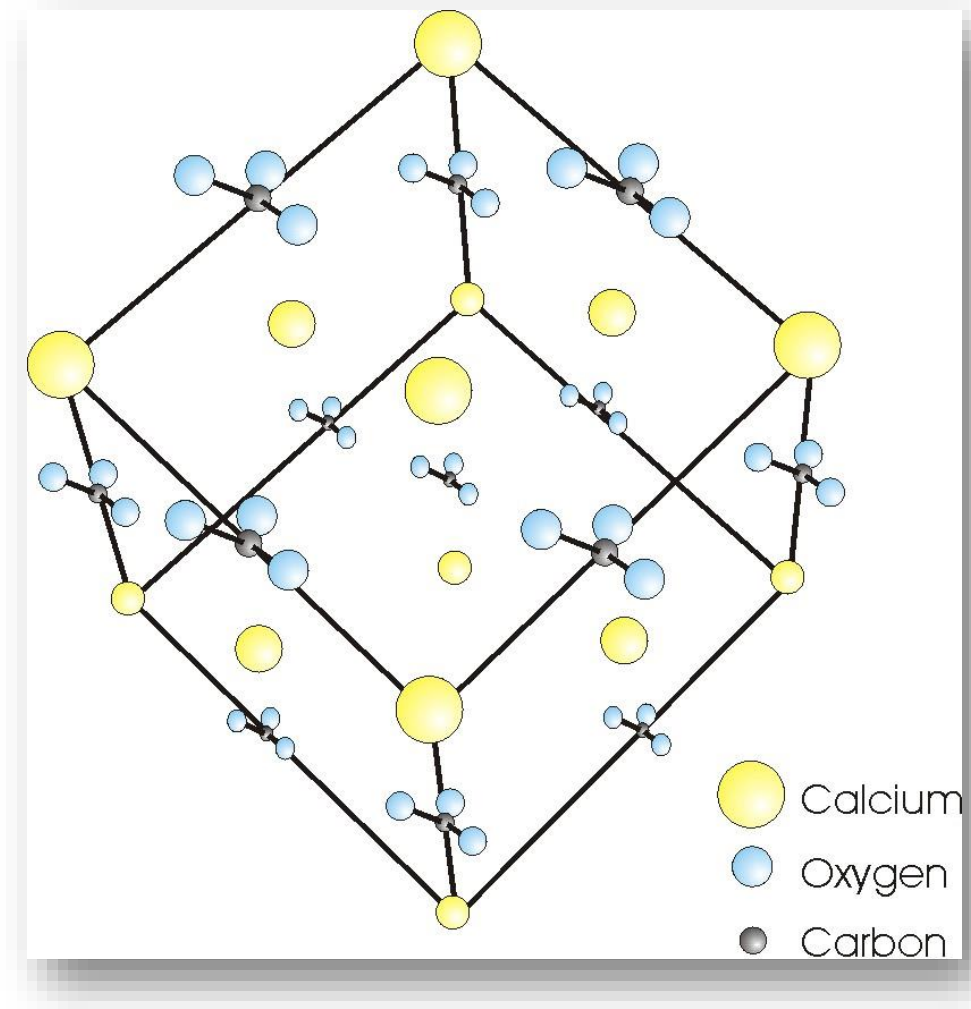


Marmo portoro, si estrae a La Spezia





LA CALCITE



Trattandosi di un minerale soggetto ad altissime temperature, le forme e i colori che può assumere sono affascinanti..



